

Wir laden Dich ein: Ein Plan für Deine Zukunft

Kontakt



Willst Du mehr wissen? Dann melde Dich bei uns.

Wir machen einen Termin:

- Wir lernen uns kennen.
- Wir reden über Deine Wünsche.
- Wir unterstützen Dich bei Deiner Zukunfts-Planung.



Wir freuen uns auf Dich.

Susanne Zornow und Sadeg Borati



Adresse:

Lebenshilfe Hamburg
Stresemannstr. 163
22769 Hamburg



Telefon:

040 – 689 433 14



E-Mail:

zukunft@LHHH.de

Internet:

LHHH.de/zukunftsplanung

Wie willst Du leben? Persönliche Zukunfts-Planung



Mitglied
des Netzwerks
Persönliche Zukunftsplanung e.V.

**ZUKUNFTS
PLANUNG**

Bilder:
© Lebenshilfe Hamburg
© Lebenshilfe/David Maurer
© Lebenshilfe für Menschen
mit geistiger Behinderung Bremen e. V.,
Illustrator Stefan Albers, Atelier Fleetinsel, 2013



Gefördert durch die

**Aktion
MENSCH**

Wie willst Du leben?

Deine Ziele und Wünsche

Du bestimmst selbst

Wie finde ich Freunde?



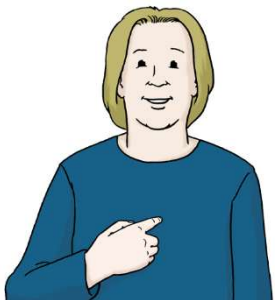
Was will ich arbeiten?



Wie will ich wohnen?



Was mache ich
in der Freizeit?



**Zukunfts-Planung bedeutet:
Ich denke über mein Leben nach.**

- Bist Du zufrieden?
- Willst Du etwas im Leben ändern?
- Hast Du einen Wunsch oder ein Ziel?



**Deine Unterstützer helfen Dir dabei.
Das können Deine Unterstützer sein:**

- Familie
- Freunde
- Arbeits-Kollegen
- Betreuer oder Betreuerin
- oder andere Menschen