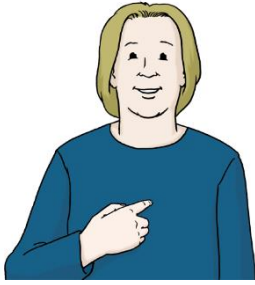


## Neues Angebot von der Lebenshilfe: Zukunfts-Planung



**Zukunfts-Planung bedeutet:**  
**Ich denke über mein Leben nach.**  
Zum Beispiel:

- Was mir **wichtig** ist.
- Ob ich **zufrieden** bin.
- Ob ich etwas **ändern** möchte.

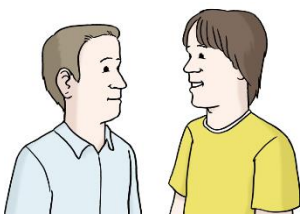


**Wollen Sie es ausprobieren?**  
Sie können mit ein paar Fragen anfangen.  
Sie können über die Fragen nachdenken.  
Sie können die Antworten auch aufschreiben.

**Frage 1: Welche Menschen sind für Sie wichtig?**

**Frage 2: Was machen Sie gern in Ihrer Freizeit?**

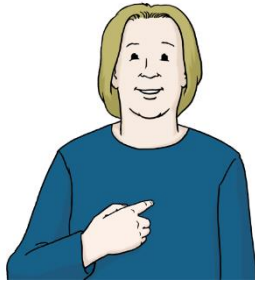
**Frage 3: Gibt es etwas, was Sie gern einmal ausprobieren wollen?**



**Was machen Sie mit den Antworten?**  
**Das bestimmen Sie selbst.**  
Sie können zum Beispiel  
mit Freunden darüber reden:  
Vielleicht haben die Freunde Tipps für Sie.

**Wollen Sie noch mehr über Ihr Leben nachdenken?**  
Dann können Sie eine Zukunfts-Planung bei der Lebenshilfe machen.

## Zukunfts-Planung bei der Lebenshilfe:



**Zukunfts-Planung ist ein besonderes Treffen.**  
Bei dem Treffen plant ein Mensch seine Zukunft.  
Zum Beispiel seine Ziele  
oder einen Wunsch für sein Leben.  
Er bekommt dabei Hilfe von anderen Menschen.



### **Wollen Sie eine Zukunfts-Planung bei der Lebenshilfe machen?**

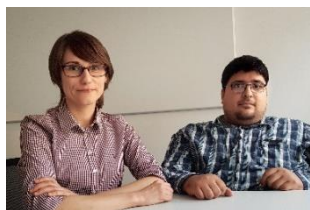
Dann melden Sie sich bei uns.  
Wir reden mit Ihnen über Ihre Wünsche und Ziele.  
Wir unterstützen Sie,  
wenn Sie ein Treffen für Ihre Zukunfts-Planung machen wollen.  
Sie können zu dem Treffen Menschen einladen,  
die Ihnen wichtig sind.



### **Bei dem Treffen hören Ihnen alle zu.**

Sie können über Ihr Ziel reden.  
Oder über einen Wunsch für Ihr Leben.  
Dann sammeln alle zusammen Ideen,  
damit Sie Ihr Ziel erreichen.  
Oder damit Sie Ihren Wunsch erfüllen können.  
Am Ende bestimmen Sie selbst,  
was Sie machen wollen.  
Wir unterstützen Sie:

- Wir leiten das Treffen.
- Und wir helfen Ihnen bei der Vorbereitung.



### **Haben Sie Fragen?**

#### **Dann melden Sie sich bei uns.**

Wir freuen uns auf Sie.  
Sadeg Borati und Susanne Zornow  
**Telefon:** 040 – 689 433 12

**E-Mail-Adresse:** [susanne.zornow@LHHH.de](mailto:susanne.zornow@LHHH.de)